

# 神の手研究所

God Hand Laboratory

REPORT.04

ビットシリーズ

ドリルブレード、スピนมールド  
●発売元/ゴッドハンド●各4860円、発売中

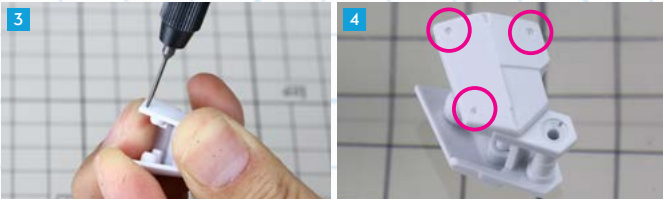
工具メーカー「ゴッドハンド」の工具をワンテーマで掘り下げる隔月連載。今月のテーマは“ディテールアップ”。新商品のドリルブレード、スピนมールドを含めたゴッドハンドのビットシリーズをご紹介します。  
解説/ゴッドハンド

## ドリルブレード



1 2 /ドリルブレードは切っ先が尖った形状なので先端がブレることなくまっすぐ素早く穴を開けることに特化したドリルです。切っ先がしっかりと対象物に刺さるので画像のような曲面や角度のある箇所への穴あけにとっても優れています

## スピนมールド



3 4 /スピนมールドはセンターにあるガイドピンでプレを抑えて底が浅く平らになるようにゆっくりと穴を開けていくドリルです。ただし、真ん中にガイドピンがあるため、中心にぼつりと穴が開いてしまいます。画像のような底が平らな浅い穴を開けたいときに便利です

5 /センターに穴が開いているのでソコをガイドにして径の違うドリルビットなどで2段モールドにすることもできます

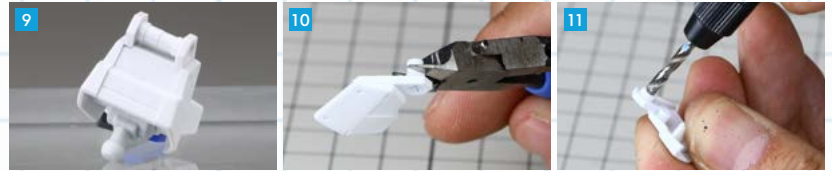
## ビットブレード(平刃)



6-8 /普通に彫刻刀として切削作業にも使えますが、刃が傷みにくいような刃角度になっていますのでカンナ掛けもすることができます。画像のような面に対してカンナ掛けしても安心して作業を行うことができます



## ドリルビット、スピนมールド



9-14 /ドリルなどで彫った穴の底を平らにすることができる彫刻刀です。ドリルだと薄くて貫通してしまう場面でもギリギリまで彫れるので画像のような軸を刺したりする場面などでとても便利です



15 16 /本来の彫刻刀としての利用方法として、さまざまな幅の刃があるのでVの字に彫り込むことでサイズに合ったマイナスモールドなどの作成が簡単にできます

## ディテールアップ完成



17 18 /スピนมールドで浅く穴を掘ったり、2段モールドを彫った所には薄いエッチングパーツとの相性があるので、今回は鋼魂の丸ノズル「AW-013A / AW-013B」「AW-008A / AW-008B」を使っています

19 /ドリルブレードであけた穴にはその径にあったディテールアップパーツを追加します。ハイキューパーツ「シングルバルカン1.5mm」を入れてみました



右が完成品で左がキットの素組みのもの。情報の密度が上がっているのが一目でわかります

自社直営店  
**GodHand**  
模型工具専門店のゴッドハンド  
模型工具に特化して運営している自社直営店  
<https://shop.godhandtool.com/>